

Avaliação Externa das Escolas 2012/13

Agrupamento de Escolas

Área Territorial
LISBOA e VALE do TEJO

Identificação

Código da Unidade de Gestão

171049

Código da Sede (no caso dos Agrupamentos)

340388

Denominação da Unidade de Gestão

Escolas de Azeitão, Setúbal

Denominação da escola sede (no caso dos Agrupamentos)

Escola Básica de Azeitão, Vila Nogueira de Azeitão, Setúbal

Endereço da escola (sede)

R. António M^a Oliveira Parreira

Código Postal

2925-507 AZEITÃO

Concelho

Setúbal

Escolas da Unidade de Gestão

Número de escolas por Tipologia

	7
Jardim-de-infância	0
Escola básica	7
Escola básica e secundária	0
Escola secundária	0
Escola profissional	0
Escola artística	0
CAIC	0
EPEI	0

Número de Alunos e Turmas

UO / Ciclo / Ano	Nr. Alunos	Nr. Turmas	Idade	Sexo F
171049 Agrupamento de Escolas de Azeitão	1741	74		
Basico	1661	71		
EFA	19	1		
Tipo 3	19	1	42,5	57,89%
Regular	1642	70		
1º Ano	192	6	6,2	57,29%
2º Ano	188	10	7,1	54,26%
3º Ano	170	11	8,1	46,47%
4º Ano	186	8	9,3	48,39%
5º Ano	170	7	10,3	48,82%
6º Ano	212	8	11,4	46,7%
7º Ano	220	8	12,5	49,09%
8º Ano	154	6	13,3	50,0%
9º Ano	150	6	14,5	50,0%
Secundario	80	3		
EFA	80	3		
Tipo 1	80	3	33,4	46,25%
Total	1741	74		

Alunos por turma

23
19
19
23
32
19
15
23
24
27
28
26
25
27
27
27
24

Número de Alunos por Escalão de Acção Social Escolar

Basico	Regular	Escalão A		Escalão B	Não tem	Total
		1º Ano	2º Ano			
		21	23		148	192
		20	26		142	188
		14	19		137	170
		31	29		126	186
		22	21		127	170
		27	19		166	212
		34	18		168	220
		16	12		126	154
		24	15		111	150
	EFA				19	19
	Tipo 3				80	80
Secundario	EFA				80	80
	Tipo 1				80	80
	Total	209	182		1350	1741

% Alunos sem ASE

77%
76%
81%
68%
75%
78%
76%
82%
74%

76%

Número de Alunos por Naturalidade

	Bas	Sec	Total
Emiratos Árabes Unidos	2		2
Angola	1	5	6
Bélgica	1		1
Brasil	21		21
Suíça	1	1	2
Colômbia	1		1
Cabo Verde	7		7
Alemanha	1		1
Espanha	2		2
França	10	1	11
Reino Unido da Grã-Bretanha e	2		2
Guiné-Bissau	4	1	5
Moldávia	12		12
Macau	1		1
Moçambique	1		1
Holanda (Países Baixos)	1		1
Portugal	1573	72	1645
Roménia	6		6
Rússia	3		3
São Tomé e Príncipe	1		1
Ucrânia	4		4
Estados Unidos da América	6		6
Total	1661	80	1741

% Alunos portugueses

94%

Número de Alunos por Filiação - Profissão

	Bas		Total	Total	% Profissionais de nível superior e intermédio
	Mãe	Pai			
Membros das Forças Armadas	1	31	32	32	
Quadros Superiores da Administração Pública	6	16	22	22	
Directores de Empresa	33	37	70	70	
Directores e Gerentes de Pequenas Empresas	4	15	19	19	
Especialistas das Ciências Físicas, Matemáticas e Engenharia	43	107	150	150	
Especialistas das Ciências da Vida e Profissionais da Saúde	72	36	108	108	
Docentes do Ensino Secundário, Superior e Profissões Similares	176	45	221	221	
Outros Especialistas das Profissões Intelectuais e Científicas	51	33	84	84	
Técnicos e profissionais de Nível Intermédio das Ciências Físicas e Químicas, da Engenharia e Trabalhadores Similares	22	55	77	77	
Profissionais de Nível Intermédio das Ciências da Vida e da Saúde	18	5	23	23	
Profissionais de Nível Intermédio do Ensino	91	80	171	171	
Outros Técnicos e Profissionais de Nível Intermédio	10	13	23	23	38%
Empregados de Escritório	57	4	61	61	
Empregados de Recepção, Caixas, Bilheteiros e Similares	54	40	94	94	
Pessoal dos Serviços Directos e Particulares, de Protecção e Segurança	137	43	180	180	
Manequins, Vendedores e Demonstradores	61	47	108	108	
Agricultores e Trabalhadores Qualificados da Agricultura, Criação de Animais e Pescas	10	15	25	25	
Agricultores e Pescadores – Agricultura e Pesca de Subsistência		1	1	1	
Operários, Artífices e Trabalhadores Similares das Indústrias Extractivas e da Construção Civil	138	138	138	138	
Trabalhadores da Metalurgia e da Metalomecânica e Trabalhadores Similares		69	69	69	
Mecânicos de Precisão, Oleiros e Vidreiros, Artesãos, Trabalhadores das Artes Gráficas e Trabalhadores Similares	4	7	11	11	
Outros Operários, Artífices e Trabalhadores Similares	1	41	42	42	
Operadores de Instalações Fixas e Similares	22	21	43	43	
Operadores de Máquinas e Trabalhadores da Montagem	2	2	4	4	
Condutores de Veículos e Embarcações e Operadores de Equipamentos Pesados Móveis	3	83	86	86	
Trabalhadores Não Qualificados dos Serviços e Comércio	76	1	77	77	
Trabalhadores Não Qualificados da Agricultura e Pescas	1	5	6	6	
Trabalhadores Não Qualificados das Minas, da Construção e Obras Públicas, da Indústria Transformadora e dos Transportes	8	22	30	30	
Outra	373	271	644	644	
Total	1336	1283	2619	2619	

Número de Alunos por Filiação - Habilitações

	Bas		Total	Total
	Mãe	Pai		
Doutoramento	11	12	23	23
Mestrado	21	12	33	33
Licenciatura	458	317	775	775
Bacharelato	51	27	78	78
Pós-graduação	7	5	12	12
Secundário	478	438	916	916
Básico (3º ciclo)	273	313	586	586
Básico (2º ciclo)	117	147	264	264
Básico (1º ciclo)	61	84	145	145
Sem Habilitações	2	2	4	4
Formação Desconhecida	152	258	410	410
Outra	5	7	12	12
Total	1636	1622	3258	3258

% Habilitações superior

28%

% Habilitações secundário e superior

56%

Número de Alunos por Computador e Internet

Computador/Internet		Sec	Bas	Total
N	N	9	202	211
N	S		6	6
S	N	1	83	84
S	S	70	1370	1440
Total		80	1661	1741

% Alunos com computador e Internet

83%

Número de Crianças do Pré-Escolar

5A		6A+		Total	
Tot	Fem	Tot	Fem	Tot	Fem
94	48	29	9	123	57

Número de Docentes por Vínculo e Componente Lectiva

CL (horas)	Quadro de Escola	Quadro ZP	Contratado	Total
0	7	2	1	10
3	0	1	0	1
4	1	0	0	1
6	1	0	0	1
8	2	0	1	3
9	2	0	0	2
10	3	0	0	3
12	3	0	0	3
14	6	0	1	7
15	3	0	0	3
16	9	0	2	11
17	2	0	0	2
18	21	0	1	22
19	1	0	0	1
20	11	3	1	15
22	6	2	3	11
25	28	4	3	35
Total	106	12	13	131

**% de Docentes do Quadro
90%**

Número de Docentes por Idade e Tempo de Serviço (antiguidade)

Idade\Antiguidade	Até 4 anos	Entre 5 e 9 anos	Entre 10 e 19 anos	Entre 20 e 29 anos	30 ou mais anos	Total
Entre 30 e 40 anos	3	6	15	0	0	24
Entre 40 e 50 anos	4	1	20	30	0	55
Entre 50 e 60 anos	0	0	3	24	22	49
Mais de 60 anos	0	0	0	1	2	3
Total	7	7	38	55	24	131

Número de funcionários não docentes por Vínculo e Categoria

	Contrato de Trabalho em Funções Públicas por Tempo Indeterminado	Contrato de Trabalho a Termo Resolutivo	Total
Assistente Técnico	9	0	9
Assistente Operacional	38	0	38
Encarregado Operacional	1	0	1
Chefe de Serviços de Administração Escolar	1	0	1
Técnico Superior	0	4	4
Total	49	4	53

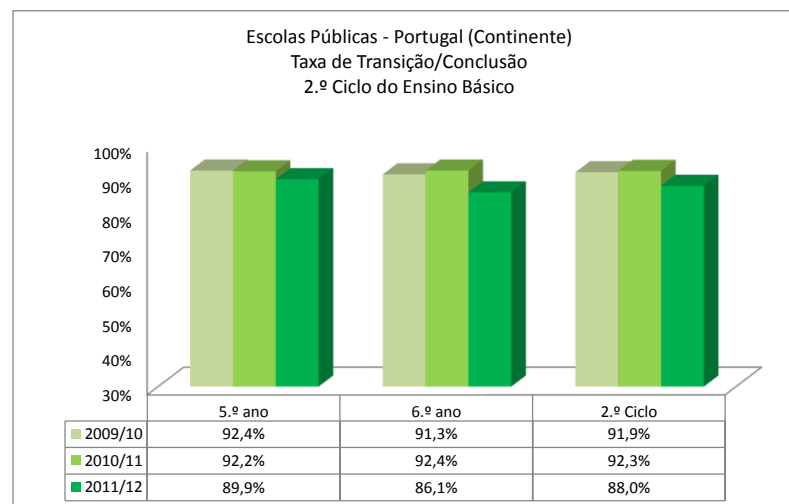
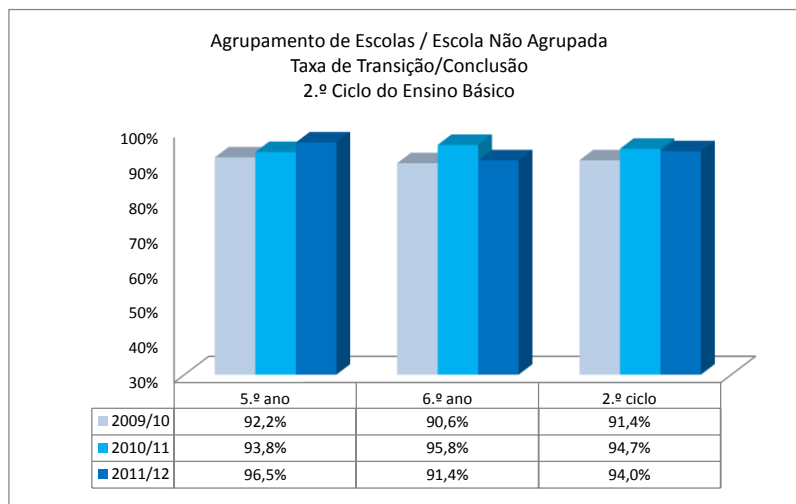
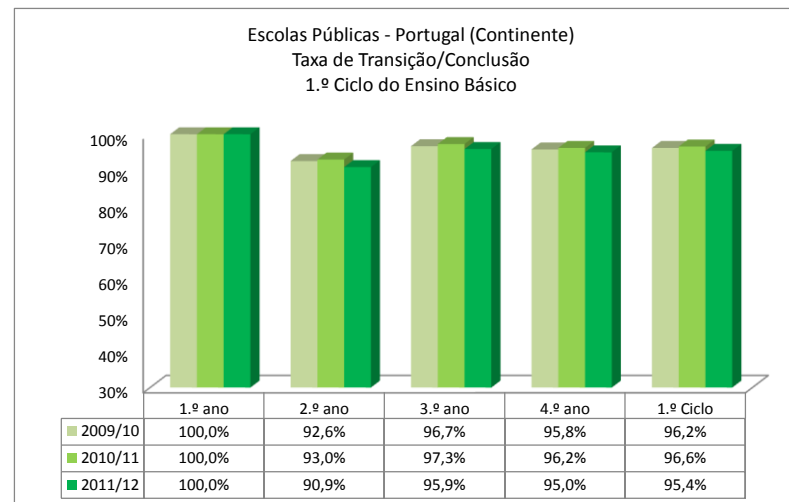
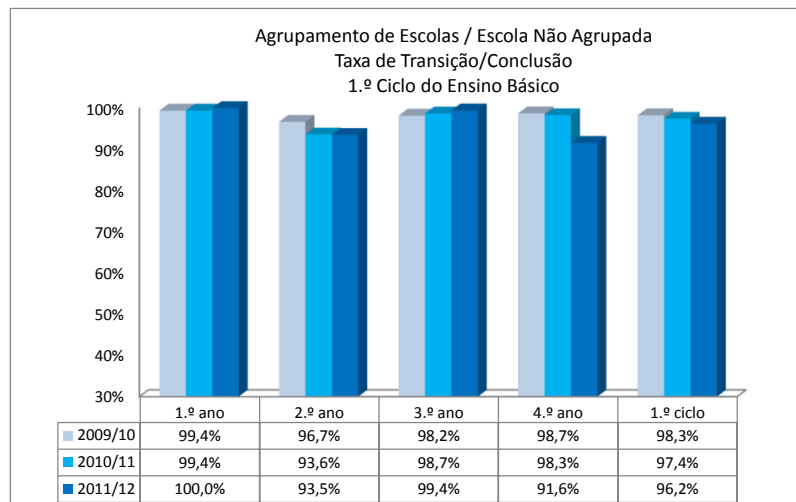
**Nr Alunos por funcionário
33**

Número de funcionários não docentes por Idade e Tempo de Serviço (antiguidade)

Idade\Antiguidade	Até 4 anos	Entre 5 e 9 anos	Entre 10 e 19 anos	Entre 20 e 29 anos	30 ou mais anos	Total
Entre 30 e 40 anos	3	2	2	0	0	7
Entre 40 e 50 anos	4	4	3	2	0	13
Entre 50 e 60 anos	1	3	11	10	2	27
Mais de 60 anos	0	0	1	4	1	6
Total	8	9	17	16	3	53

**Taxas de Transição e Conclusão - Ensino Básico Regular, Ensino Secundário Regular - Cursos Científico/Humanísticos - e Cursos Profissionais (3.º ano)
2009/10, 2010/11 e 2011/12**

Escola: 171049 Escolas de Azeitão, Setúbal
ATI: LISBOA e VALE do TEJO

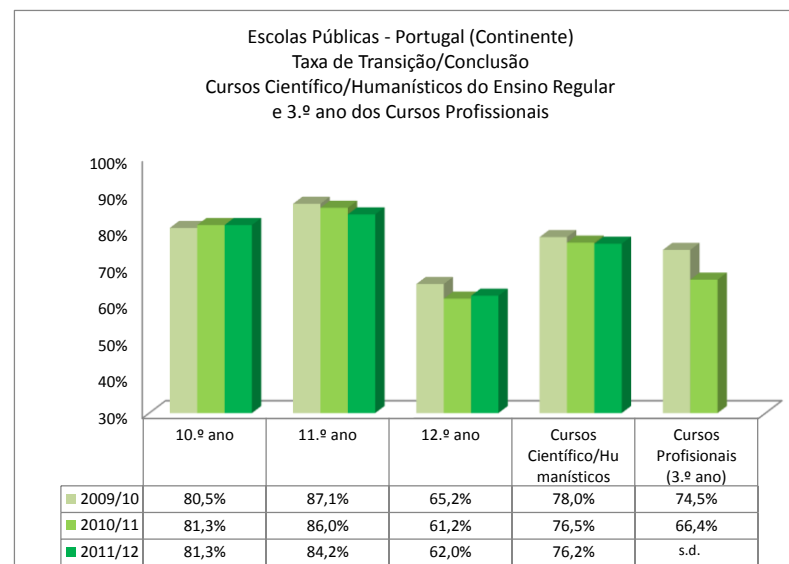
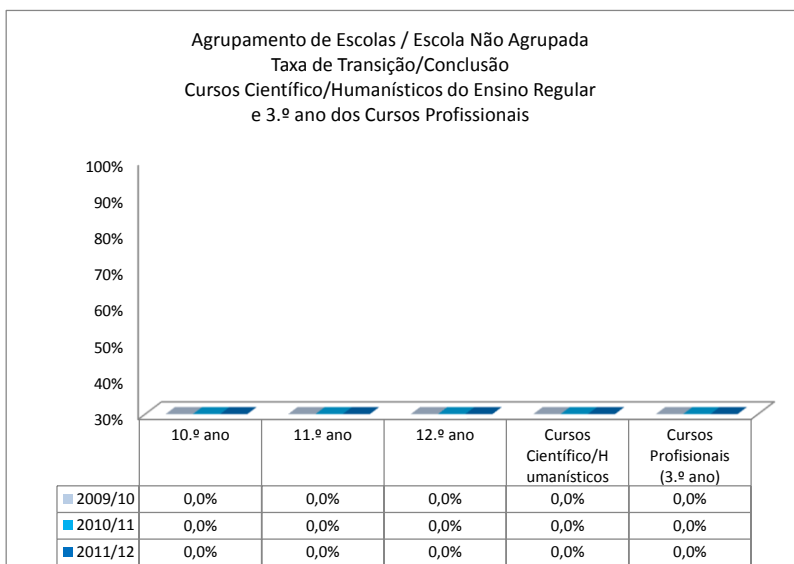
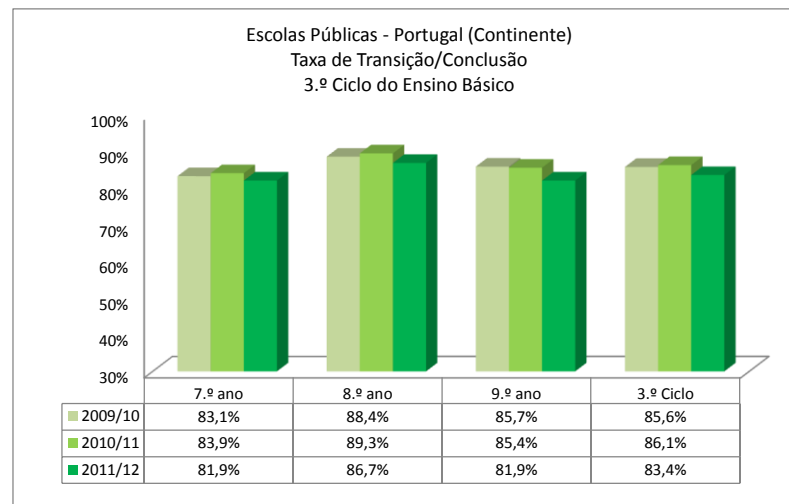
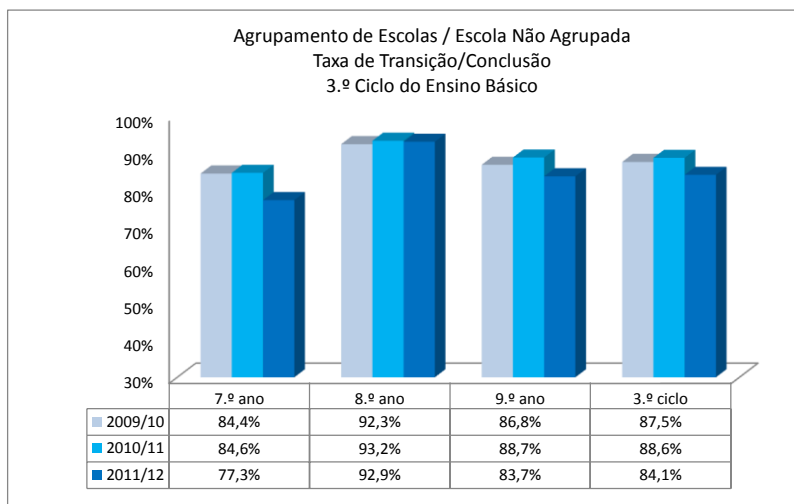


Fonte dos dados da Escola: valores absolutos obtidos através da MISI e calculados pela IGEC

Fonte: Anos 2009/10 e 2010/11 - Dados definitivos - Publicação "Estatísticas da Educação", DGEEC, MEC
Ano 2011/12 - Dados Provisórios a 30/11/2012 - DGEEC, MEC

**Taxas de Transição e Conclusão - Ensino Básico Regular, Ensino Secundário Regular - Cursos Científico/Humanísticos - e Cursos Profissionais
2009/10, 2010/11 e 2011/12**

Escola: 171049 Escolas de Azeitão, Setúbal
ATI: LISBOA e VALE do TEJO



Fonte dos dados da Escola: valores absolutos obtidos através da MISI e calculados pela IGEC

Fonte: Anos 2009/10 e 2010/11 - Dados definitivos - Publicação "Estatísticas da Educação", DGEEC, MEC
Ano 2011/12 - Dados Provisórios a 30/11/2012 - DGEEC, MEC

Provas de Aferição 4.º e 6.º anos

Escola: 171049 Escolas de Azeitão, Setúbal

ATI: LISBOA e VALE do TEJO

4º ANO

Língua Portuguesa

Ano	MUITO BOM (A)		BOM (B)		SATISFAZ (C)		NÃO SATISFAZ (D)		NÃO SATISFAZ (E)	
	N.º	%	N.º	%	N.º	%	N.º	%	N.º	%
2010	13	8,3%	54	34,6%	76	48,7%	11	7,1%	2	1,3%
2011	12	7,0%	84	49,1%	56	32,7%	19	11,1%	0	0,0%
2012	7	4,8%	64	43,8%	40	27,4%	32	21,9%	3	2,1%

Classificações Nacionais das Provas (inclui Escolas Públicas e Escolas Privadas)

Ano	MUITO BOM (A)	BOM (B)	SATISFAZ (C)	NÃO SATISFAZ (D)	NÃO SATISFAZ (E)
	%	%	%	%	%
2010	11,3%	32,8%	47,5%	8,0%	0,4%
2011	8,2%	45,5%	33,0%	12,8%	0,5%
2012	9,0%	39,7%	31,0%	19,4%	0,9%

Gráfico - Distribuição dos níveis de classificação da escola e do total nacional



4º ANO

Matemática

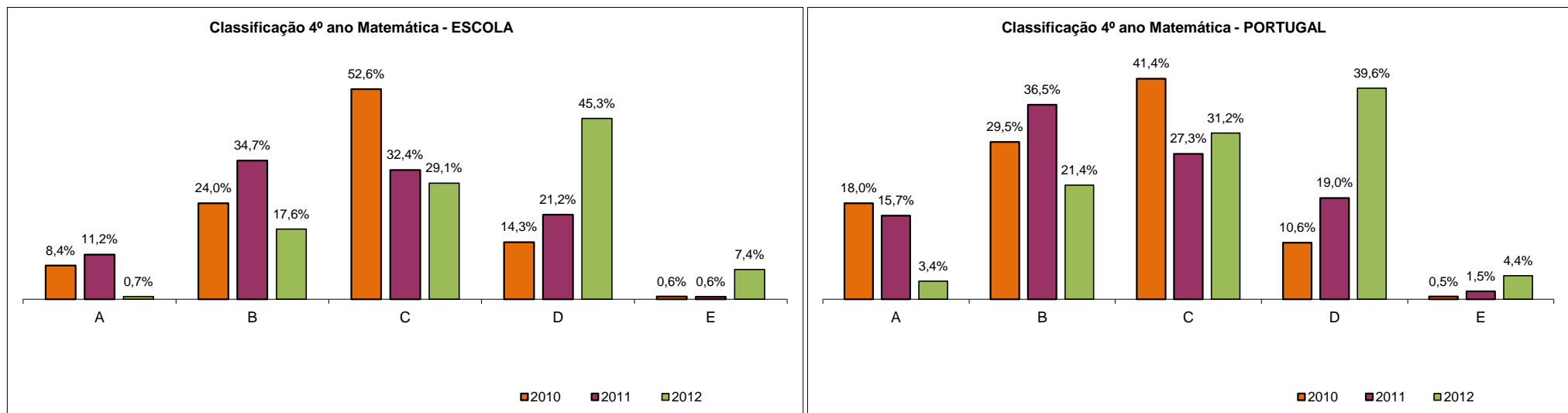
Classificações da Escola

Ano	MUITO BOM (A)		BOM (B)		SATISFAZ (C)		NÃO SATISFAZ (D)		NÃO SATISFAZ (E)	
	N.º	%	N.º	%	N.º	%	N.º	%	N.º	%
2010	13	8,4%	37	24,0%	81	52,6%	22	14,3%	1	0,6%
2011	19	11,2%	59	34,7%	55	32,4%	36	21,2%	1	0,6%
2012	1	0,7%	26	17,6%	43	29,1%	67	45,3%	11	7,4%

Classificações Nacionais das Provas (inclui Escolas Públicas e Escolas Privadas)

Ano	MUITO BOM (A)	BOM (B)	SATISFAZ (C)	NÃO SATISFAZ (D)	NÃO SATISFAZ (E)
	%	%	%	%	%
2010	18,0%	29,5%	41,4%	10,6%	0,5%
2011	15,7%	36,5%	27,3%	19,0%	1,5%
2012	3,4%	21,4%	31,2%	39,6%	4,4%

Gráfico - Distribuição dos níveis de classificação da escola e do total nacional



6º ANO

Língua Portuguesa

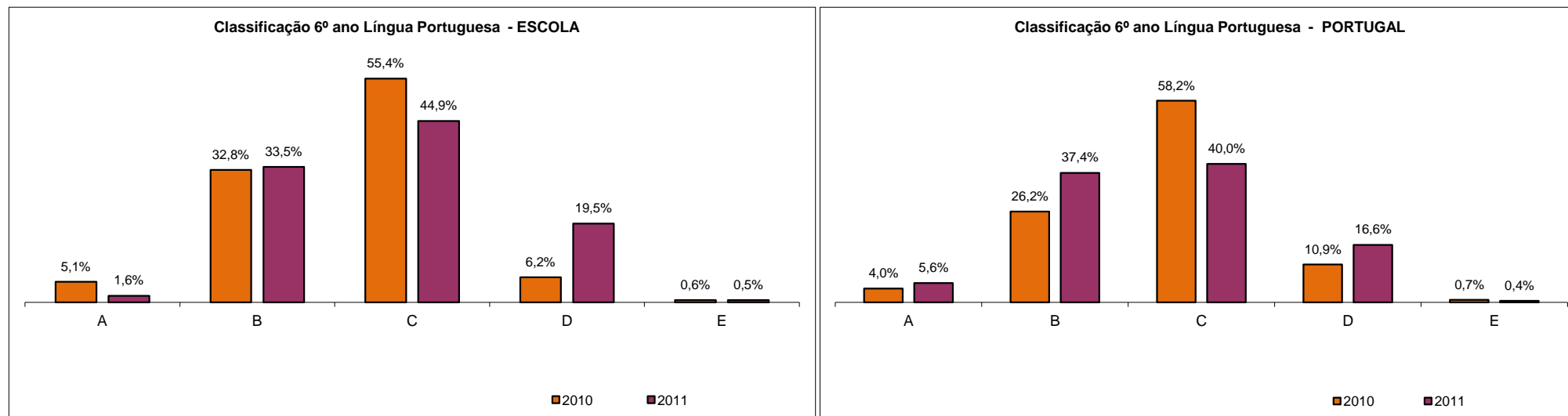
Classificações da Escola

Ano	MUITO BOM (A)		BOM (B)		SATISFAZ (C)		NAO SATISFAZ (D)		NAO SATISFAZ (E)	
	N.º	%	N.º	%	N.º	%	N.º	%	N.º	%
2010	9	5,1%	58	32,8%	98	55,4%	11	6,2%	1	0,6%
2011	3	1,6%	62	33,5%	83	44,9%	36	19,5%	1	0,5%

Classificações Nacionais das Provas (inclui Escolas Públicas e Escolas Privadas)

Ano	MUITO BOM (A)	BOM (B)	SATISFAZ (C)	NAO SATISFAZ (D)	NAO SATISFAZ (E)
	%	%	%	%	%
2010	4,0%	26,2%	58,2%	10,9%	0,7%
2011	5,6%	37,4%	40,0%	16,6%	0,4%

Gráfico - Distribuição dos níveis de classificação da escola e do total nacional



6º ANO
Matemática

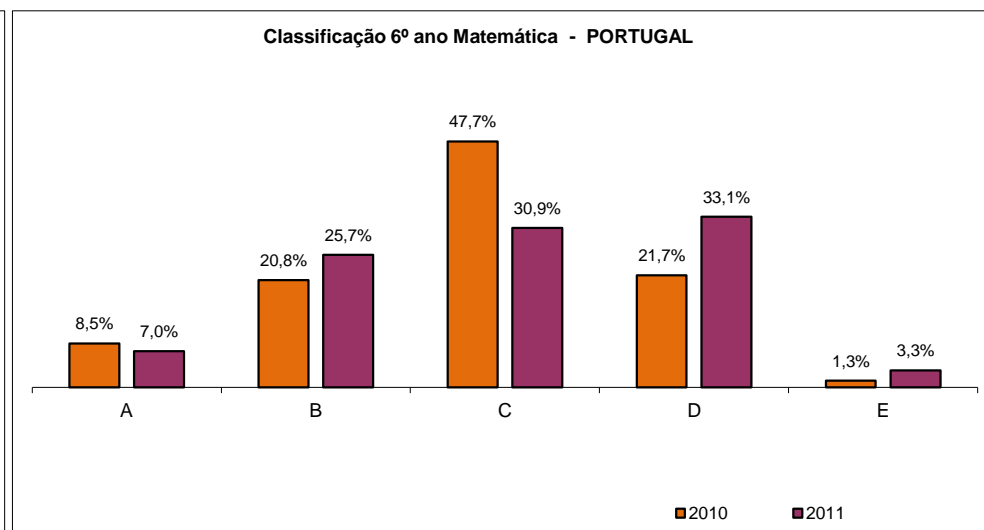
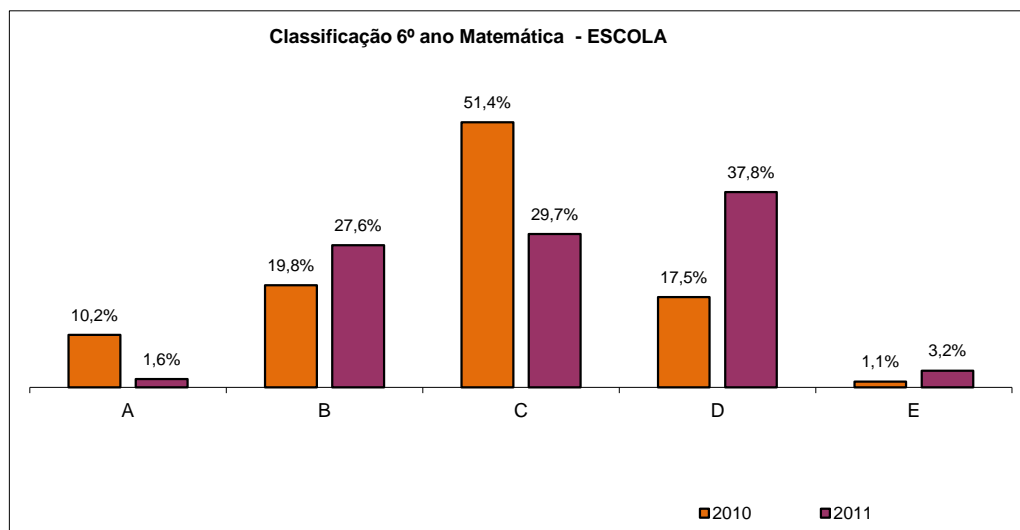
Classificações da Escola

Ano	MUITO BOM (A)		BOM (B)		SATISFAZ (C)		NÃO SATISFAZ (D)		NÃO SATISFAZ (E)	
	N.º	%	N.º	%	N.º	%	N.º	%	N.º	%
2010	18	10,2%	35	19,8%	91	51,4%	31	17,5%	2	1,1%
2011	3	1,6%	51	27,6%	55	29,7%	70	37,8%	6	3,2%

Classificações Nacionais das Provas (inclui Escolas Públicas e Escolas Privadas)

Ano	MUITO BOM (A)	BOM (B)	SATISFAZ (C)	NÃO SATISFAZ (D)	NÃO SATISFAZ (E)
	%	%	%	%	%
2010	8,5%	20,8%	47,7%	21,7%	1,3%
2011	7,0%	25,7%	30,9%	33,1%	3,3%

Gráfico - Distribuição dos níveis de classificação da escola e do total nacional



Exames do 6.º ano - Língua Portuguesa (61)

Escola: 171049 Escolas de Azeitão, Setúbal
ATI: LISBOA e VALE do TEJO

Valores da escola *

Médias	Classificação	
	Frequência	Exame
2012	3,6	3,1

Classificações de exame por nível

2012	Nível 1		Nível 2		Nível 3		Nível 4		Nível 5	
	N.º	%	N.º	%	N.º	%	N.º	%	N.º	%
	1	0,6%	37	20,7%	94	52,5%	44	24,6%	3	1,7%

Valores nacionais *

Média	Exame
2012	3,1

Classificações

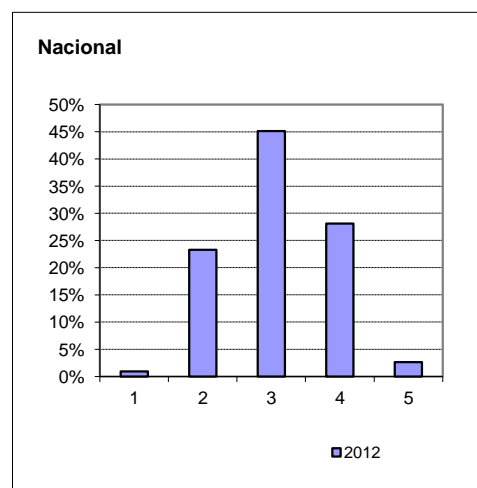
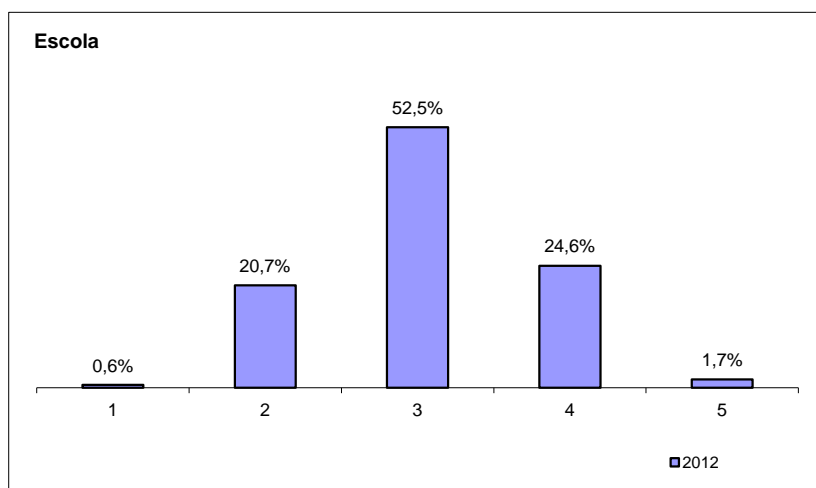
2012	Nível 1	Nível 2	Nível 3	Nível 4	Nível 5
	0,9%	23,3%	45,1%	28,1%	2,6%

Nº global de alunos:
111685

* Nota: Exame 61, alunos internos, 1º chamada

Fonte: Base de dados ENEB 2012 - JNE

Gráficos - Classificações de exame em Língua Portuguesa (91)



Exames do 6.º ano - Matemática (62)

Escola: 171049 Escolas de Azeitão, Setúbal
 ATI: LISBOA e VALE do TEJO

Valores da escola

Médias	Classificação	
	Frequência	Exame
2012	3,5	2,7

Classificações de exame por nível

	Nível 1		Nível 2		Nível 3		Nível 4		Nível 5	
	N.º	%	N.º	%	N.º	%	N.º	%	N.º	%
2012	16	8,7%	70	38,3%	55	30,1%	39	21,3%	3	1,6%

Valores nacionais *

Média	Exame
2012	2,9

Classificações

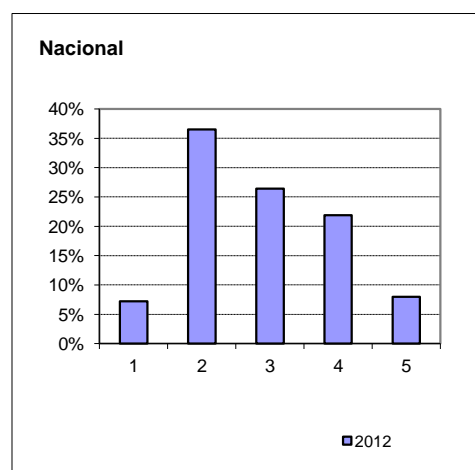
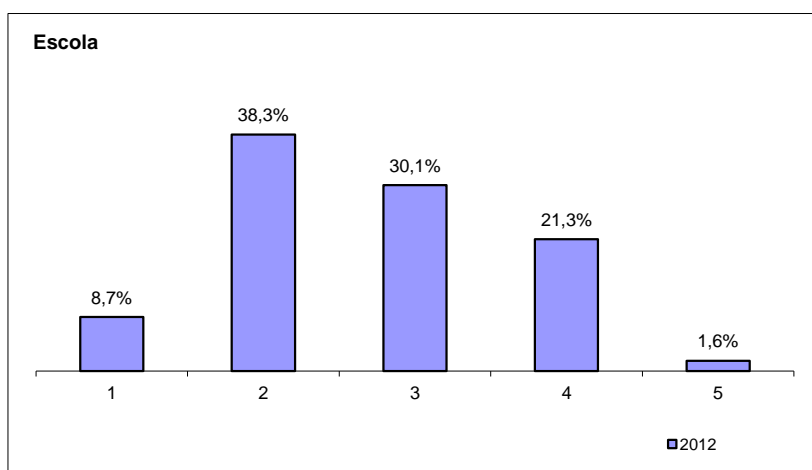
	Nível 1	Nível 2	Nível 3	Nível 4	Nível 5
2012	7,2%	36,5%	26,4%	21,9%	8,0%

Nº global de alunos:
112441

* Nota: exame 62 , alunos internos,1º chamada.

Fonte: Base de dados ENEB 2012 - JNE

Gráficos - Classificações de exame em Matemática



Exames do 9.º ano

Escola: 171049 Escolas de Azeitão, Setúbal

ATI: LISBOA e VALE do TEJO

Exames do 9.º ano - Língua Portuguesa (Cod. 91 e ex- Cod. 22)

Valores da escola *

Médias	Classificação	
	Frequência	Exame
2010	3,3	3,1
2011	3,3	2,7
2012	3,2	2,9

Classificações exame por nível

	Nível 1		Nível 2		Nível 3		Nível 4		Nível 5	
	N.º	%	N.º	%	N.º	%	N.º	%	N.º	%
2010	0	0,0%	27	19,4%	68	48,9%	44	31,7%	0	0,0%
2011	0	0,0%	50	37,6%	69	51,9%	13	9,8%	1	0,8%
2012	0	0,0%	30	24,4%	71	57,7%	21	17,1%	1	0,8%

Valores nacionais *

Média	Exame
	2010
2011	2,8
2012	2,9

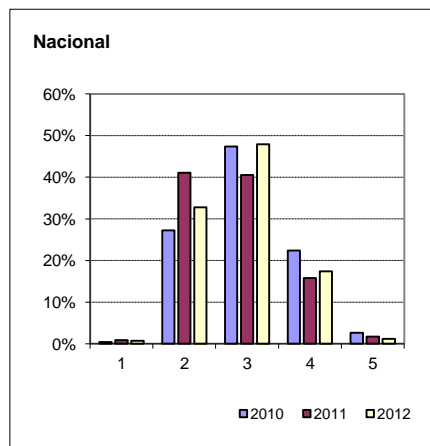
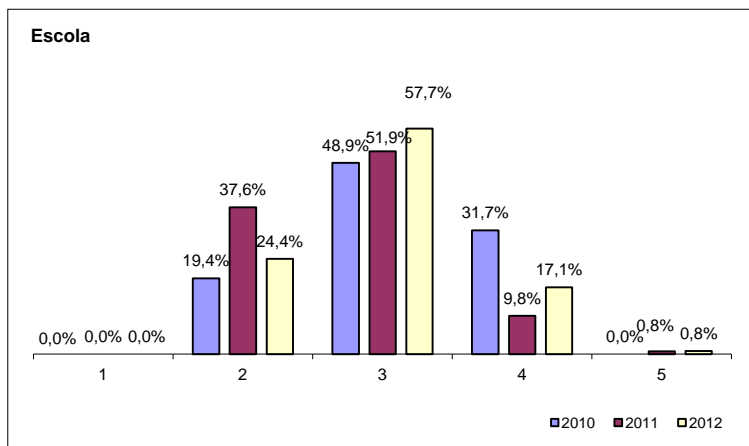
Classificações exame por nível

	Nível 1	Nível 2	Nível 3	Nível 4	Nível 5	Nº global de alunos:
2010	0,4%	27,2%	47,4%	22,4%	2,6%	83646
2011	0,9%	41,1%	40,5%	15,8%	1,7%	85392
2012	0,7%	32,8%	47,9%	17,4%	1,2%	87501

* Nota: Exame 91 e ex-22, somente alunos identificados como Internos, que realizaram a 1ª chamada.

Fonte: Base de dados ENEB 2010, 2011 e 2012 - JNE

Gráficos - Classificações do Exame Língua Portuguesa (Cod. 91 e ex- Cod. 22)



Exames do 9.º ano - Matemática (Cod. 92 e ex- Cod. 23)

Escola: 171049 Escolas de Azeitão, Setúbal

ATI: LISBOA e VALE do TEJO

Valores da escola

Médias	Classificação	
	Frequência	Exame
2010	3,1	2,7
2011	3,0	2,5
2012	3,3	2,8

Classificações exame por nível

	Nível 1		Nível 2		Nível 3		Nível 4		Nível 5	
	N.º	%	N.º	%	N.º	%	N.º	%	N.º	%
2010	18	12,9%	46	32,9%	44	31,4%	27	19,3%	5	3,6%
2011	15	11,0%	59	43,4%	40	29,4%	19	14,0%	3	2,2%
2012	9	7,2%	45	36,0%	35	28,0%	28	22,4%	8	6,4%

Valores nacionais *

Média	Exame
2010	2,8
2011	2,5
2012	2,9

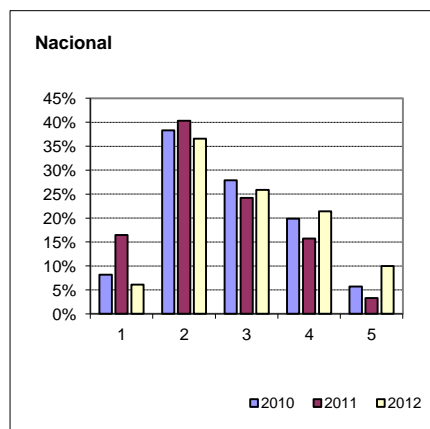
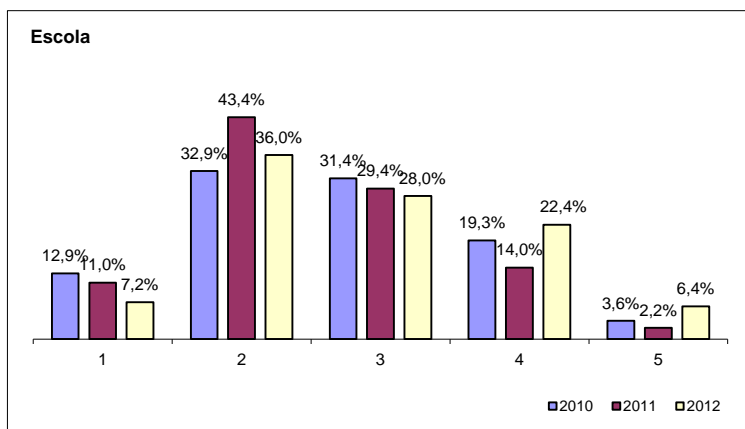
Classificações exame por nível

	Nível 1	Nível 2	Nível 3	Nível 4	Nível 5	Nº global de alunos:
2010	8,2%	38,3%	27,9%	19,9%	5,7%	84456
2011	16,5%	40,3%	24,2%	15,7%	3,3%	86296
2012	6,1%	36,6%	25,9%	21,4%	10,0%	88273

* Nota: Exame 92 e ex-23, somente alunos identificados como Internos, que realizaram a 1ª chamada.

Fonte: Base de dados ENEB 2010, 2011 e 2012 - JNE

Gráficos - Classificações de exame em Matemática



Modelos para comparação estatística dos resultados académicos em escolas de contexto análogo
Dados referentes ao ano letivo 2010/2011

Código do Agrupamento

171049

Escolas de Azeitão, Setúbal

Cluster a que pertence

Cassiopeia

Variáveis de contexto globais para a Unidade Orgânica

ALUNOS TOTAL	Média do nº de anos da habilitação das Mães	%Mães_NSabe_NResp_Inv	Média do nº de anos da habilitação dos Pais	%Pais_NSabe_NResp_Inv	% Alunos com escalão A de ASE	% Alunos com escalão B de ASE	% Alunos que não beneficiam de ASE	% Docentes de Quadro	% de alunos no Ensino Básico Jovem	% de alunos no Ensino Secundário Jovem	% de alunos do ensino básico jovem que estão em ensino Regular	% de alunos do ensino secundário jovem que estão em ensino Regular
1576	11,88	9,39	11,12	14,66	14,09	11,23	74,7	79,5	100,0	n.a.	99,0	n.a.

Variáveis de contexto em cada ano terminal de ciclo

Observado	4º ano				6º ano				9º ano				12º ano			
	Idade média dos alunos	Média do nº de alunos por turma	% raparigas	% de alunos sem ASE	Idade média dos alunos	Média do nº de alunos por turma	% raparigas	% de alunos sem ASE	Idade média dos alunos	Média do nº de alunos por turma	% raparigas	% de alunos sem ASE	Idade média dos alunos	Média do nº de alunos por turma	% raparigas	% de alunos sem ASE
	9,1	23,9	49,7	77,1	11,3	27	45,5	74,6	14,4	25	56	80	n.a.	n.a.	n.a.	n.a.
P5	9,10	15,2	37,9	37,2	11,20	17,5	38,6	35,5	14,20	16,5	40,4	38,5	17,20	9,3	44,0	55,0
P25	9,10	18,2	44,9	49,4	11,30	21,0	43,9	47,3	14,40	19,8	47,6	53,3	17,40	14,2	51,1	69,8
P50	9,20	20,2	48,1	57,5	11,50	22,8	47,3	53,3	14,50	22,0	51,5	61,7	17,50	18,0	56,5	77,2
P75	9,30	22,0	50,8	66,6	11,60	24,5	50,4	61,5	14,70	24,0	56,0	69,9	17,75	22,9	65,5	82,0
P95	9,50	23,9	55,3	88,5	11,90	26,5	55,2	73,5	15,00	27,0	62,2	83,0	18,00	30,3	78,5	90,3

Variáveis de contexto gerais para o Ensino Básico

Observado	% de Docentes de Quadro (1º Ciclo)	% de Docentes de Quadro (2º e 3º Ciclos + Secundário)	Média do número de anos da habilitação dos Pais	Média do número de anos da habilitação das Mães
	94,3	75,4	11,25	11,98
P5	62,4	48,4	7,45	8,31
P25	77,2	63,3	8,32	9,14
P50	86,4	71,9	8,94	9,72
P75	94,1	78,8	9,67	10,53
P95	100,0	87,2	11,44	12,22

Variáveis de contexto gerais para o Ensino Secundário

Observado	% de Docentes de Quadro (2º e 3º Ciclos + Secundário)	Média do número de anos da habilitação dos Pais	Média do número de anos da habilitação das Mães
	75,4	n.a.	n.a.
P5	48,4	7,15	8,05
P25	63,3	8,34	9,23
P50	71,9	8,85	9,48
P75	78,8	9,66	10,32
P95	87,2	11,23	10,92

Modelos para comparação estatística dos resultados académicos em escolas de contexto análogo

Dados referentes ao ano letivo 2010/2011

Código do Agrupamento

171049

Escolas de Azeitão, Setúbal

Cluster a que pertence

Cassiopeia

	4º Ano			6º Ano			9º Ano					12º Ano			
	% de alunos que concluíram	% Positivas a LP (Prova de aferição)	% Positivas a MAT (Prova de aferição)	% de alunos que concluíram	% Positivas a LP (Prova de aferição)	% Positivas a MAT (Prova de aferição)	% de alunos que concluíram	% Positivas a LP (Exame Nacional)	% Positivas a MAT (Exame Nacional)	Média a LP (Exame Nacional)	Média a MAT (Exame Nacional)	% de alunos que concluíram	Média a Português (Exame Nacional)	Média a MAT (Exame Nacional)	Média a História (Exame Nacional)
Observado	98,3	88,9	78,2	95,8	80	58,9	88,7	62,7	45,6	2,74	2,53	n.a.	n.a.	n.a.	n.a.
Esperado	97,7	92,4	82,9	94,1	90,0	71,6	88,8	66,6	51,1	2,89	2,66	n.a.	n.a.	n.a.	n.a.
Diferencial	0,6	-3,5	-4,7	1,7	-10,0	-12,7	-0,1	-3,9	-5,5	-0,1	-0,1	n.a.	n.a.	n.a.	n.a.
L.Crit.Sup.	98,1	93,6	84,8	94,9	91,1	73,3	90,2	68,7	53,3	2,92	2,72	n.a.	n.a.	n.a.	n.a.
L.Crit.Inf.	97,6	91,9	82,0	93,8	89,4	70,7	88,2	65,7	50,0	2,87	2,64	n.a.	n.a.	n.a.	n.a.
	↑	↓	↓	↑	↓	↓	→	↓	↓	↓	↓	n.a.	n.a.	n.a.	n.a.

Percentis (do Cluster que inclui esta Unidade Orgânica)

P5	89,9	69,1	54,7	81,9	65,4	39,2	67,9	32,5	14,6	2,4	1,8	37,0	69,8	51,2	73,4
P25	94,3	80,5	68,6	88,2	76,6	52,1	80,5	46,9	28,1	2,6	2,1	47,9	88,4	78,5	88,0
P50	97,1	86,4	77,5	93,1	83,7	62,4	87,3	56,2	39,3	2,7	2,4	61,8	92,2	94,4	98,4
P75	98,5	90,7	84,3	95,8	88,4	71,1	91,8	66,0	50,0	2,9	2,6	68,7	104,4	116,9	108,5
P95	100,0	95,1	92,1	98,8	93,7	80,4	96,9	78,9	67,0	3,1	3,0	83,1	116,2	142,1	140,7

Fonte: DGEEC/MEC - dados 2010/2011